

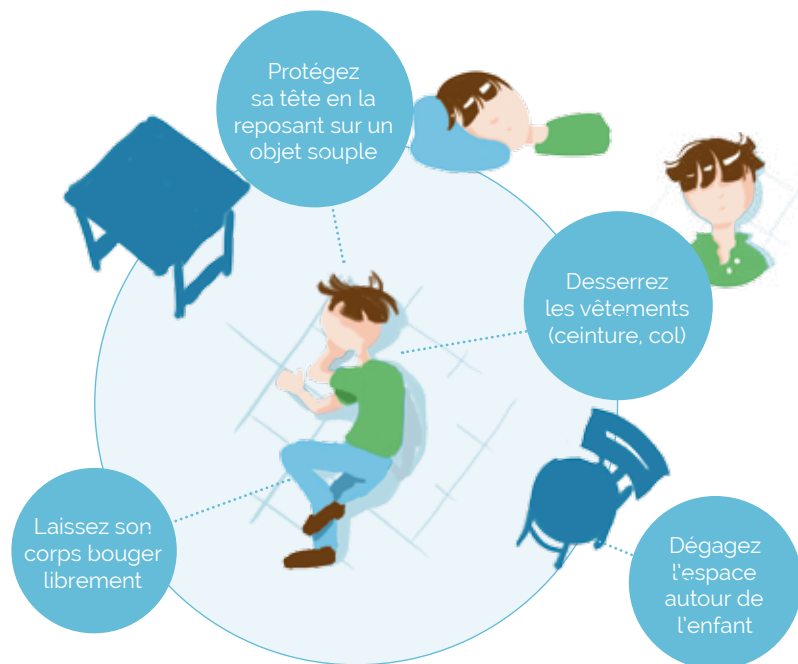


Épilepsie chez l'enfant

Les bons réflexes en cas de crise



Notez l'heure de la crise et allongez votre enfant sur le côté (position latérale de sécurité)



Si la crise n'a pas cessé après 5 minutes et si votre médecin vous a prescrit un traitement d'urgence :

ADMINISTREZ LE TRAITEMENT

Il existe des traitements avec différentes voies d'administration.

En cas d'urgence, le traitement de la crise peut être administré par les parents ou l'entourage.



Si la crise n'a pas cessé dans les **10 MINUTES** après l'administration du traitement, appelez le **15 depuis un poste fixe** ou le **112 depuis un portable**.

✘ Ne déplacez pas l'enfant pendant la crise (sauf danger immédiat)

✘ Ne lui mettez pas d'objet dans la bouche

✘ N'empêchez pas les mouvements convulsifs

✘ Ne lui donnez pas à boire



© 2015 Shire France S.A. Tous droits réservés.
88, rue du Dôme, 92100 Boulogne-Billancourt
France
Tel +33 (1) 46 10 90 00
Fax +33 (1) 46 08 21 49
Pour des informations supplémentaires, consultez notre site internet : www.shire.com
FR/CNPROM/BUC/15/0074